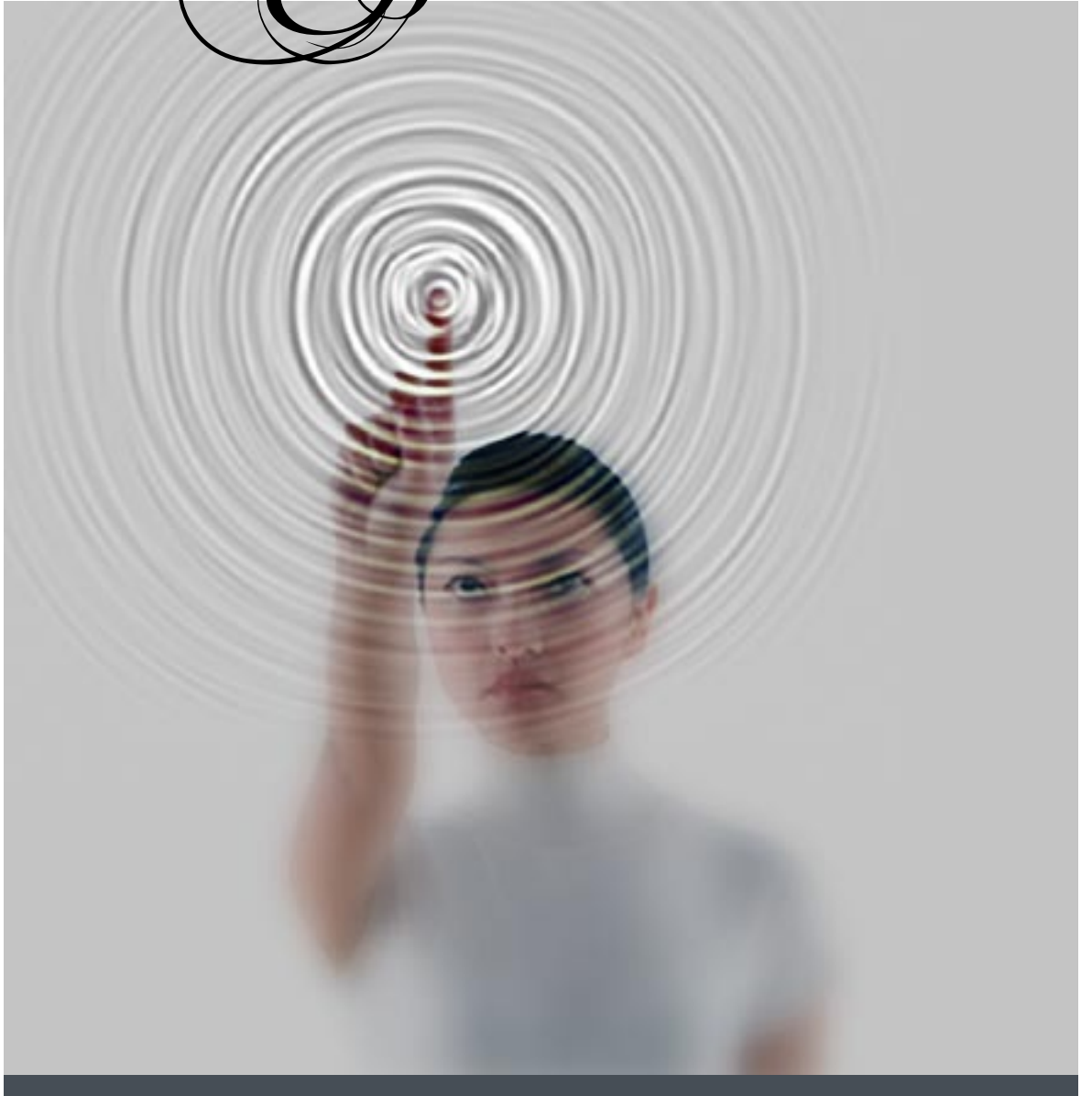


Vibes Spa



Espacios interactivos para la relajación,
con un toque de magia...

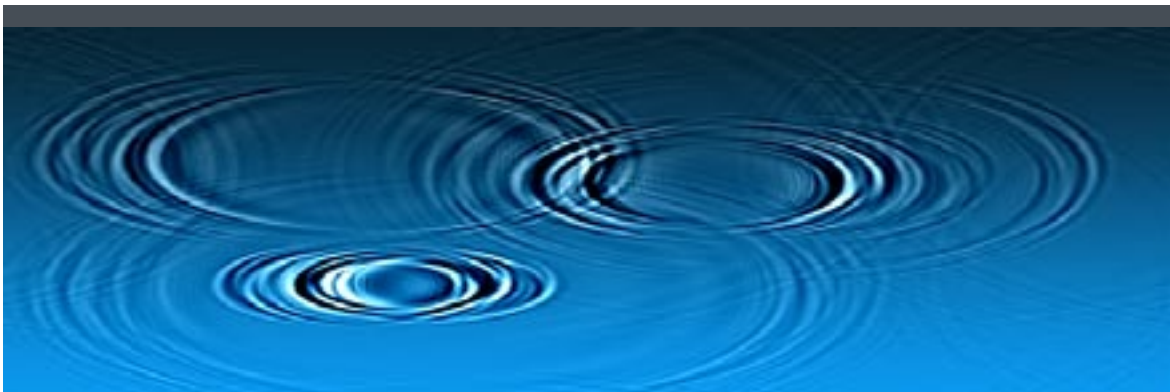
Espacios interactivos para la relajación, con un toque de magia...

visualSpa es una nueva **gama** de elementos **interactivos** adaptables a la **ambientación de espacios** para la relajación y especialmente diseñados para piscinas, saunas, baños, flotariums... cualquier ambiente en el que el **agua** sea su principal elemento.

Basados en las **últimas tecnologías** de síntesis, tratamiento de imagen en tiempo real y visión artificial, reaccionan a la **presencia y movimiento** en el espacio donde se aplican, creando bellas imágenes en continuo cambio que evocan la sensación de estar sumergido en un entorno líquido.

Su **sistema modular** y personalizable, se adapta con facilidad a los más variados ambientes y diseño de interiores y puede ser actualizado fácilmente a medida que se desarrollan nuevos recursos visuales, dotando a su establecimiento de un **elemento distintivo** y de **modernidad** que no puede conseguirse con materiales tradicionales, una mezcla perfecta de arte y técnica aplicada que no pasará desapercibida.

visualSpa aporta **notoriedad a su establecimiento** por su originalidad e innovación. Su diseño elegante y contemporáneo aumenta el **nivel de calidad del interiorismo** posibilitando a la vez la capacidad de renovar **periódicamente la ambientación**. Potencia el **desarrollo emocional de la cultura del agua** introduciendo al **estado positivo del climax** y es un importante elemento de marketing que permite la **integración de su marca** con los elementos visuales interactivos, dotándola de una **diferenciación acreditada** con la competencia.



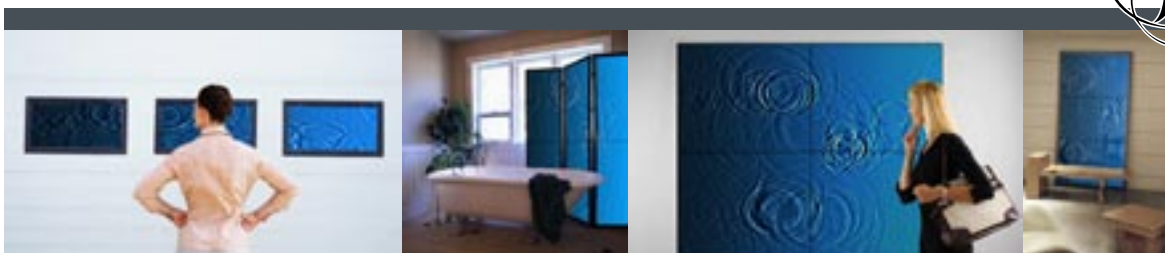
...adaptables, modernos, sugerentes.
una nota de distinción en su establecimiento.

Touch



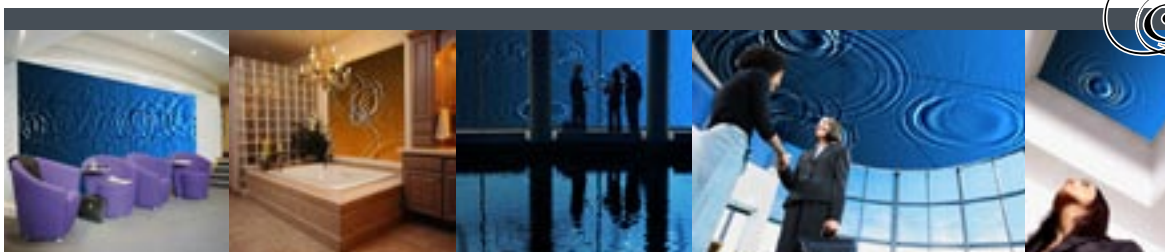
TOUCH, módulos horizontales basados en pantallas de plasma con superficie sensible a la presión, disponibles en tamaños entre 17" a 42", pueden acoplarse cuantos módulos se deseen para adaptarse a las medidas de su mostrador, expositor, mesas de reuniones, etc.

Wall



WALL, módulos basados en pantallas de plasma de 42", con cámara de video que detecta los movimientos de los visitantes. Los módulos pueden funcionar individualmente o acoplarse para cubrir la superficie deseada. El complemento ideal para lograr una ambientación especial en los entornos de tránsito, salas de relajación, separadores de espacios, etc.

Space



SPACE, configuraciones especiales basadas en video-walls de plasma, proyectores de video o pantallas de leds y dispositivos de detección de movimiento de largo alcance. Por si solos crean un atractivo ambiente que envolverá a los visitantes en un espacio interactivo en continuo cambio.



visualSpa

Información de producto y ventas:

Francesc Solana

Avda. Josep Tarradellas, 42, ático 2ª

08029 Barcelona

francesc@visualinteractiva.com

Diseño e ingeniería:

Alberto Moral

alberto@visualinteractiva.com

<http://www.visualinteractiva.com/visualSpa>